

確定測量図 ①/2 1:250

山口市朝倉町747番 外2筆

山口市宮野上86番地1
土地家屋調査士 若月慎一郎

令和4年9月21日作成

宅地1 table with columns: 測点, X, Y, 辺長, 倍積, 面積, 地積, 坪数

宅地2 table with columns: 測点, X, Y, 辺長, 倍積, 面積, 地積, 坪数

宅地3 table with columns: 測点, X, Y, 辺長, 倍積, 面積, 地積, 坪数

宅地4 table with columns: 測点, X, Y, 辺長, 倍積, 面積, 地積, 坪数

宅地5 table with columns: 測点, X, Y, 辺長, 倍積, 面積, 地積, 坪数

宅地6 table with columns: 測点, X, Y, 辺長, 倍積, 面積, 地積, 坪数

宅地7 table with columns: 測点, X, Y, 辺長, 倍積, 面積, 地積, 坪数

宅地8 table with columns: 測点, X, Y, 辺長, 倍積, 面積, 地積, 坪数

宅地9 table with columns: 測点, X, Y, 辺長, 倍積, 面積, 地積, 坪数

開発道路 table with columns: 測点, X, Y, 辺長, 倍積, 面積, 地積, 坪数

道路(通路)1 table with columns: 測点, X, Y, 辺長, 倍積, 面積, 地積, 坪数

道路(通路)2 table with columns: 測点, X, Y, 辺長, 倍積, 面積, 地積, 坪数

集積場 table with columns: 測点, X, Y, 辺長, 倍積, 面積, 地積, 坪数

その他1 table with columns: 測点, X, Y, 辺長, 倍積, 面積, 地積, 坪数

その他2 table with columns: 測点, X, Y, 辺長, 倍積, 面積, 地積, 坪数

その他3 table with columns: 測点, X, Y, 辺長, 倍積, 面積, 地積, 坪数

その他4 table with columns: 測点, X, Y, 辺長, 倍積, 面積, 地積, 坪数

その他5 table with columns: 測点, X, Y, 辺長, 倍積, 面積, 地積, 坪数

地積一覽表 table with columns: 区分, 用地地積

確定測量図 (2/2) 山口市朝倉町747番 外2筆 山口市宮野上86番地1 土地家屋調査士 若月慎一郎 令和4年9月21日作成

地番 747-1~18

地積測量図 ①/2

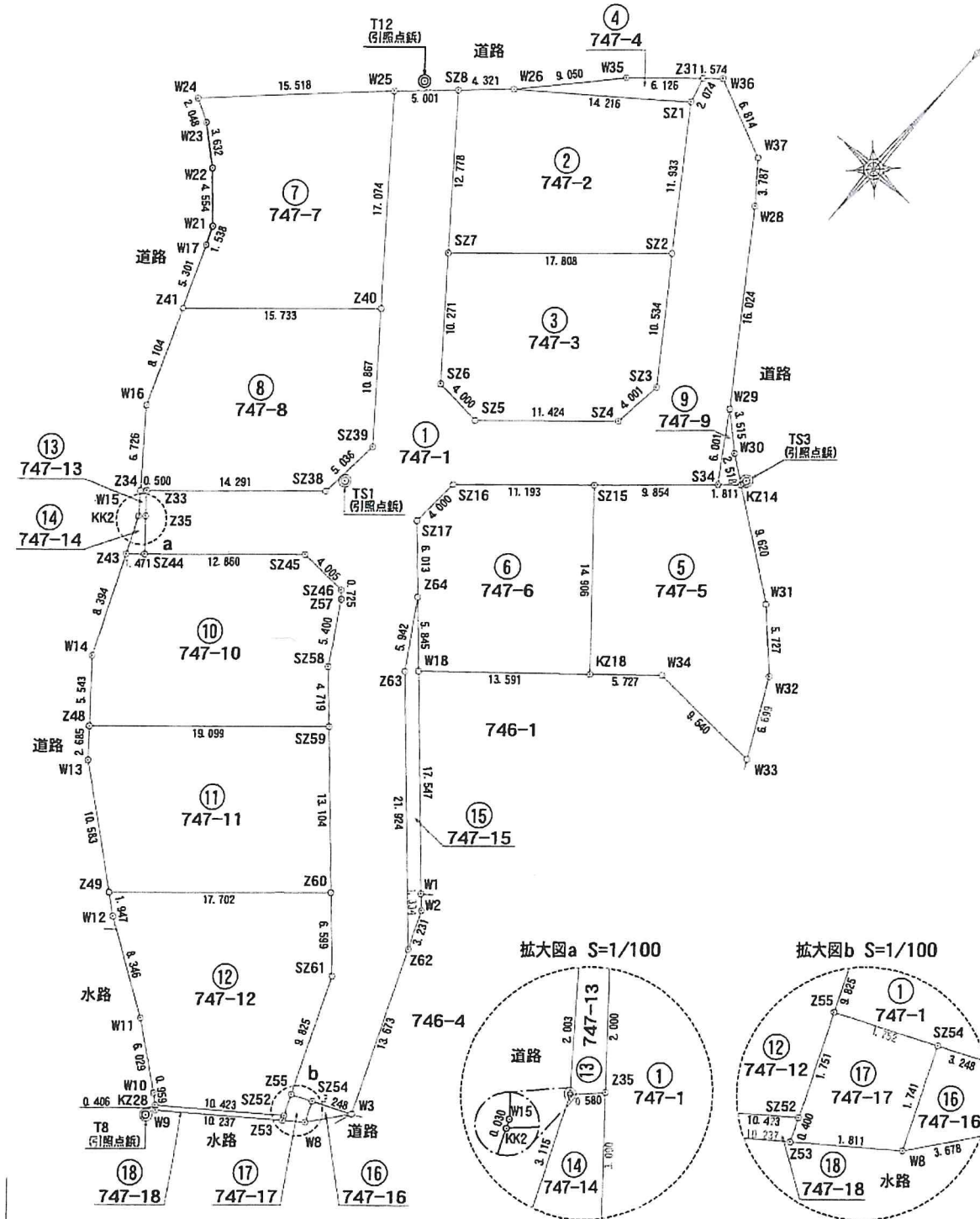
土地の所在 山口市朝倉町

令和4年9月20日測量 世界測地系 Ⅲ系

地番	① 747-1	公式	A = 1/2 Σ (X2 - X1) (Y1 + Y2)	
測点	X座標	Y座標	辺長	境界標の種類
SZ1	-201850.547	-65996.297	11.933	境界プレート 新設 永
SZ2	-201860.215	-65989.303	10.534	境界プレート 新設 永
SZ3	-201868.726	-65983.096	4.001	境界プレート 新設 永
SZ4	-201872.703	-65983.535	11.424	境界プレート 新設 永
SZ5	-201880.281	-65992.083	4.000	境界プレート 新設 永
SZ6	-201879.975	-65996.072	10.271	境界プレート 新設 永
SZ7	-201872.052	-66002.607	12.778	境界プレート 新設 永
SZ8	-201862.176	-66010.716	5.001	境界プレート 新設 永
W25	-201865.577	-66014.383	17.074	境界プレート 新設 永
Z40	-201878.768	-66003.543	10.867	境界プレート 新設 永
SZ39	-201887.160	-65996.638	5.036	境界プレート 新設 永
SZ38	-201892.181	-65997.023	14.291	境界プレート 新設 永
Z33	-201901.668	-66007.711	2.000	境界プレート 新設 永
Z35	-201903.183	-66006.405	3.000	境界プレート 新設 永
SZ44	-201905.451	-66004.442	12.860	境界プレート 新設 永
SZ45	-201896.910	-65994.828	4.005	境界プレート 新設 永
SZ46	-201897.066	-65990.826	0.725	境界プレート 新設 永
Z57	-201897.596	-65990.331	5.400	境界プレート 新設 永
SZ58	-201902.172	-65987.464	4.719	境界プレート 新設 永
SZ59	-201905.593	-65984.213	13.104	境界プレート 新設 永
Z60	-201915.091	-65975.185	6.599	境界プレート 新設 永
SZ61	-201919.872	-65970.637	9.825	境界プレート 新設 永
Z55	-201928.858	-65966.665	1.752	境界プレート 新設 永
SZ54	-201928.143	-65965.065	3.248	境界プレート 新設 永
W3	-201926.833	-65962.093	13.673	境界プレート 新設 永
Z62	-201914.332	-65967.631	21.924	境界プレート 新設 永
Z63	-201898.437	-65982.731	5.942	境界プレート 新設 永
Z64	-201893.463	-65985.981	6.013	境界プレート 新設 永
SZ17	-201889.104	-65990.123	4.000	境界プレート 新設 永
SZ16	-201885.108	-65989.952	11.193	境界プレート 新設 永
SZ15	-201877.671	-65981.587	9.854	境界プレート 新設 永
S34	-201871.117	-65974.229	6.001	境界プレート 新設 永
W29	-201866.138	-65977.580	16.024	境界プレート 新設 永
W28	-201853.164	-65986.984	3.787	境界プレート 新設 永
W37	-201850.240	-65989.390	6.814	鉄 新設
W36	-201847.504	-65995.631	1.574	鉄 新設
Z31	-201848.539	-65996.817	2.074	赤ベンキ 新設
倍積	1601.278374	地積	800.63 m ²	
面積	800.6391870	坪数	242.19 坪	

地番	② 747-2	測点	X座標	Y座標	辺長	境界標の種類
SZ8	-201862.176	-66010.716	12.778	境界プレート 新設 永		
SZ7	-201872.052	-66002.607	17.808	境界プレート 新設 永		
SZ2	-201860.215	-65989.303	11.933	境界プレート 新設 永		
SZ1	-201850.547	-65996.297	14.216	境界プレート 新設 永		
W26	-201859.238	-66007.548	4.321	境界プレート 新設 永		
倍積	453.635005	地積	226.81 m ²			
面積	226.8175025	坪数	68.61 坪			

地番	③ 747-3	測点	X座標	Y座標	辺長	境界標の種類
SZ7	-201872.052	-66002.607	10.271	境界プレート 新設 永		
SZ6	-201879.975	-65996.072	4.000	境界プレート 新設 永		
SZ5	-201880.281	-65992.083	11.424	境界プレート 新設 永		
SZ4	-201872.703	-65983.535	4.001	境界プレート 新設 永		
SZ3	-201868.726	-65983.096	10.534	境界プレート 新設 永		
SZ2	-201860.215	-65989.303	17.808	境界プレート 新設 永		
倍積	442.535237	地積	221.26 m ²			
面積	221.2676185	坪数	66.93 坪			



作成者 山口市宮野上86番地1
土地家屋調査士 若月慎一郎

申請人 株式会社成匠

縮尺 1/500

地図番号

地番 747-1~18

地積測量図 2/2

土地の所在 山口市朝倉町

Table for plot 4 (747-4) with columns for plot number, formula, measurement points, coordinates, side lengths, boundary types, and area calculations.

Table for plot 5 (747-5) with columns for plot number, measurement points, coordinates, side lengths, boundary types, and area calculations.

Table for plot 6 (747-6) with columns for plot number, measurement points, coordinates, side lengths, boundary types, and area calculations.

Table for plot 7 (747-7) with columns for plot number, measurement points, coordinates, side lengths, boundary types, and area calculations.

Table for plot 8 (747-8) with columns for plot number, measurement points, coordinates, side lengths, boundary types, and area calculations.

Table for plot 9 (747-9) with columns for plot number, measurement points, coordinates, side lengths, boundary types, and area calculations.

Table for plot 10 (747-10) with columns for plot number, measurement points, coordinates, side lengths, boundary types, and area calculations.

Table for plot 11 (747-11) with columns for plot number, measurement points, coordinates, side lengths, boundary types, and area calculations.

Table for plot 12 (747-12) with columns for plot number, measurement points, coordinates, side lengths, boundary types, and area calculations.

Table for plot 13 (747-13) with columns for plot number, measurement points, coordinates, side lengths, boundary types, and area calculations.

Table for plot 14 (747-14) with columns for plot number, measurement points, coordinates, side lengths, boundary types, and area calculations.

Table for plot 15 (747-15) with columns for plot number, measurement points, coordinates, side lengths, boundary types, and area calculations.

Table for plot 16 (747-16) with columns for plot number, measurement points, coordinates, side lengths, boundary types, and area calculations.

Table for plot 17 (747-17) with columns for plot number, measurement points, coordinates, side lengths, boundary types, and area calculations.

Table for plot 18 (747-18) with columns for plot number, measurement points, coordinates, side lengths, boundary types, and area calculations.

Table titled '面積一覧表' (Area List Table) showing a list of plots from 1 to 18 with their respective area values.

Table titled '引照点表' (Reference Point Table) providing coordinates and distances for specific points T12, T8, S27, S259, and Z40.

Table titled '標識の種類及び座標値' (Marker Types and Coordinate Values) listing marker types and their X and Y coordinates.

作成者 山口市宮野上86番地1 土地家屋調査士 若月慎一郎

申請人 株式会社成匠 縮尺

地図番号

地形図
山口市朝倉町

